



Modalités et inscriptions

Une formation vous intéresse ?

Vous souhaitez vous inscrire ?

Vous êtes un groupe ou une collectivité ?

Vous souhaitez une offre adaptée à vos besoins ?

Annulation / désistement

Bulletin d'inscription

Coordonnées des PEP57

Les formations sont ouvertes à tous,
les précisions quant aux profils des stagiaires étant
donnés à titre indicatif.

Pour vous inscrire

Veillez compléter le bulletin joint au présent catalogue et le retourner minimum 3 semaines avant la formation à l'adresse indiquée, en y joignant un acompte de 30% du coût de la formation.

Nous vous confirmerons votre inscription et vous communiquerons les renseignements pratiques du stage (*lieu, horaires, plan d'accès, coordonnées*). À l'issue de la formation, une attestation de présence sera fournie à chaque participant.

Vous êtes un groupe ou une collectivité ? Vous souhaitez une offre adaptée à vos besoins ?

Nous proposons des formations dans toute la région Grand Est. Tout stage proposé dans ce catalogue peut également être organisé sur site pour un groupe constitué, à des dates à convenir en commun.

Pour toute demande, n'hésitez pas à nous contacter.

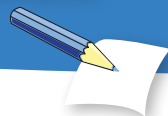
Annulation / désistement

Les PEP57 se réservent le droit d'annuler ou de reporter un stage si le nombre d'inscrits est jugé insuffisant. En cas d'annulation de notre part, votre acompte vous sera intégralement restitué.

Toute personne inscrite ne pouvant assister à la formation doit respecter un délai de prévenance d'au minimum deux semaines à l'égard de l'association. Au-delà de cette période, l'acompte versé restera acquis aux PEP57 pour frais de dossier.

Bulletin d'inscription

Veillez nous adresser vos demandes au plus tard 3 semaines avant la formation.



À retourner à : _____

Les PEP57 - 8, rue Thomas Edison - 57070 METZ - 03 87 66 03 85

Par mail : formation@pep57.org

Collectivité * : Oui Non

Participant : _____

Nom :

Prénom :

Né(e) le :

Adresse :

.....

.....

Téléphone :

Mail :

Cachet de la structure

S'inscrit à la (aux) formation(s) suivante(s) :

Intitulé précis	Dates	Lieu	Coût

* Pour les collectivités, il n'est pas nécessaire de joindre un acompte ; le règlement global s'effectuera à réception de la facture émise à l'issue de la formation. Indiquez le cas échéant ci-dessus, le destinataire de la facture si celui-ci n'est pas le participant.

Montant total :	
Acompte joint (30%) *	
Solde dû :	

Souhaite une convention permettant la prise en charge des formations dans le cadre du plan de formation professionnelle de la structure (OPCA) :

OUI NON

Observations éventuelles :

Date : Signature :

Coordonnées des PEP57



Les PEP57- 8, rue Thomas Edison - 57070 METZ

Tél : 03 87 66 03 85 - Fax : 03 87 66 10 61

formation@pep57.org - www.pep57.org

